



冰岛交通法规规定行车时必须用安全带

在冰岛,任何一种车辆行驶时都要使用安全带,驾驶员要为全车负责,15岁以下儿童驾驶员必须亲自检查。野外事故中车辆翻滚,安全带尤为重要。在以往的事故中证明,许多死亡原因是没有使用安全带。

视频辅导在冰岛交通驾驶

冰岛交通部制做了一部《与幽灵同行》的视频讲述如何安全行车。这部视频里概括地告诉你全部冰岛驾驶要素及须知。你将从这里看到: www.drive.is



Mars 2014 ISBN 978-9935-408-26-0

《有必要搞清楚的注意事项》

- 交通须知,如果酗酒,使用毒品,驾车属于违法。
- 冰岛交通法律规定必须全天24小时打开照明灯。强光灯警惕使用,当对方车辆靠近时必须转换成弱光,否则将会造成事故,一旦专家在事故鉴定中认定你使用了强光灯,你将承担全部责任。
- 冰岛夏天全白昼,掌握睡眠时间,不得24小时驾车。
- 严谨行车时使用手机,如果必要可使用耳机。
- 冰岛公路以外的野地不得驾驶,严谨破坏自然保护区。如果违反将严厉处罚。任何一个冰岛公民都在监督外国游客的驾驶行为,随时会将你的车牌传到警察局。
- 外国人来冰岛驾驶前请进入此网站: www.vegagerdin.is
- 一旦你有严重事故,一旦你违反交通规则,一旦责任在你一方,最严重罪行可控二级谋杀罪。当事故发生后,当法律判定责任在你一方时,你将付全部费用,保险公司不予任何赔偿。

Download the app and leave your GPS trail



Samgöngustofa 

Icelandic Transport Authority
Ármúli 2 - 108 Reykjavík - www.samgongustofa.is

在冰岛怎样驾驶车辆



你不知道的一些冰岛交通规则

在冰岛怎样驾驶车辆

来冰岛旅行需要知道驾车的危险性，因为冰岛地理条件复杂，气候异常，路面质量有限，交通事故频频发生，稍微不注意就会发生事故，2015年全冰岛交通事故中16%是外国游客，中国游客在交通事故中的死亡率占了4%，数量惊人。

生命掌握在你自己手里。游客在冰岛死亡率最高的是自驾游。一定要小心。最好的选择应该是旅行巴士车。旅行巴士安全可靠，服务周到，经济实惠，保护环境，节省资源。在冰岛开车旅行必须知道的交通规则。很多游客在冰岛选择自驾游，选择不同的线路旅行，车的性能不同，路的质量不同造成了诸多不同结果。因此，在开车上路前必须了解好冰岛的交通规则，道路情况，天气预报，季节变化。下雨下雪等等。忠告：生命最可贵，安全最重要，可开不可不开的车最好不开。

冰岛是个美丽动人的国家，路两旁的风景异常优美，常常吸引了你的注意力，美丽归美丽，不能让美丽毁坏了你的美好旅行。要想安全地离开冰岛只有一个办法，集中注意力开车，小心观察路标，时时注意车速。公里上没有停车标志的路面不许停车。公里两侧绝不允许随便停车。



在冰岛驾驶应该遵守的车速

冰岛行车安全第一，速度必须控制。准确地按路牌要求开车，不得违背。人口稠密的地区，居民住宅区不得超过30公里。城市区内道路不得超过50公里。市区的干线不得超过60公里。出了城区的道路，沙土路80公里，柏油路90公里，速度是事故的成因，因此必须遵守。

车速管控由警察和自动摄像机两种方式进行，不管是自家车还是租来的车，一旦超速行驶必须罚款，外国游客也一追到底，严重者罚款金额在冰岛克朗十万以上。

在高速行驶中突然发现路右侧有蓝白字样的警示牌时，既是前面有危险路段，必须按牌子上的速度标志行驶。

30

50

60

80

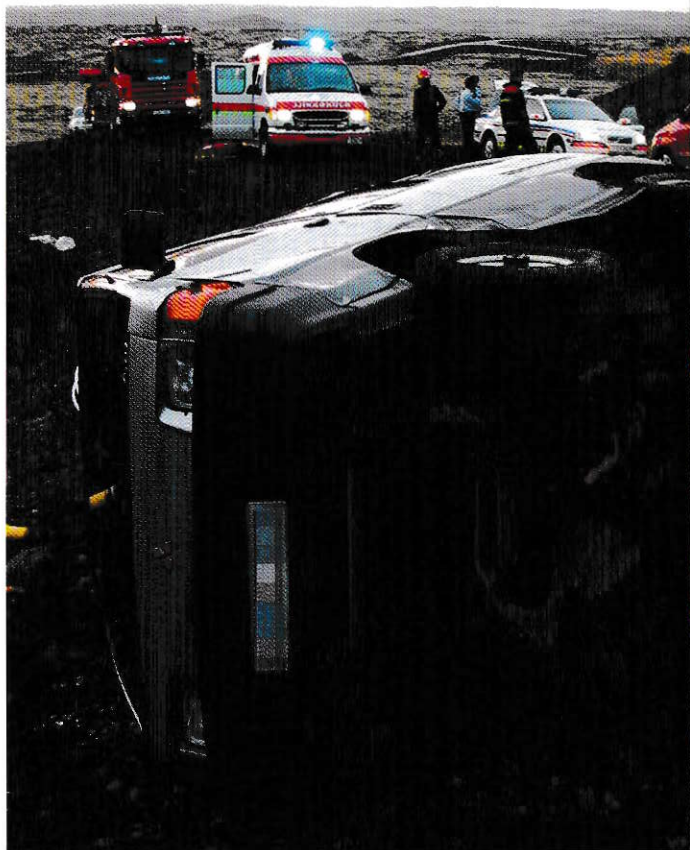
90

土路上下坡,土路急转弯的危险性

土路、急转弯、角度大的坡路，当这些复杂路面出现以前路上必有警告牌，每一个警告牌必须搞清楚，严格遵守。许多交通事故发生在柏油路转土路的时候，单行道上下坡的时候，下坡转弯时，以及单行道过桥的时候。发现对面车辆时必须减速，在慢速行驶中了解对方动态，根据自己的经验做出准确判断。

当单行道对方来车时，必须提前减速，将车辆尽量向右侧靠拢，让对方通过。

单行道超车时最危险。单行道弯路是事故的多发地，需要经验及技巧。



单行桥须知

单行桥通行须知。冰岛很多公里为双行路单行道桥。单行桥的要求是必须给先上桥的车辆让路。发现有车辆在桥上时必须减速停车，停在桥的右侧方空地上，等待对方车辆通过后再启动上桥。有时可能几辆车同时在桥上通过，也要等最后一辆车通过。



家畜出没的路段

路上突然出现家畜。在冰岛的公路上经常会有家畜通过，羊最多。有家畜出现的路段都会有警示牌，看到警示牌后一定小心驾驶。

当发现路的两侧都有家畜时更要小心。等待羊群跑到一侧后再安全通过。一旦车辆撞死家畜驾驶人必须赔偿，保险公司理赔中不涵盖家畜。

